

FOne AutoTest-X

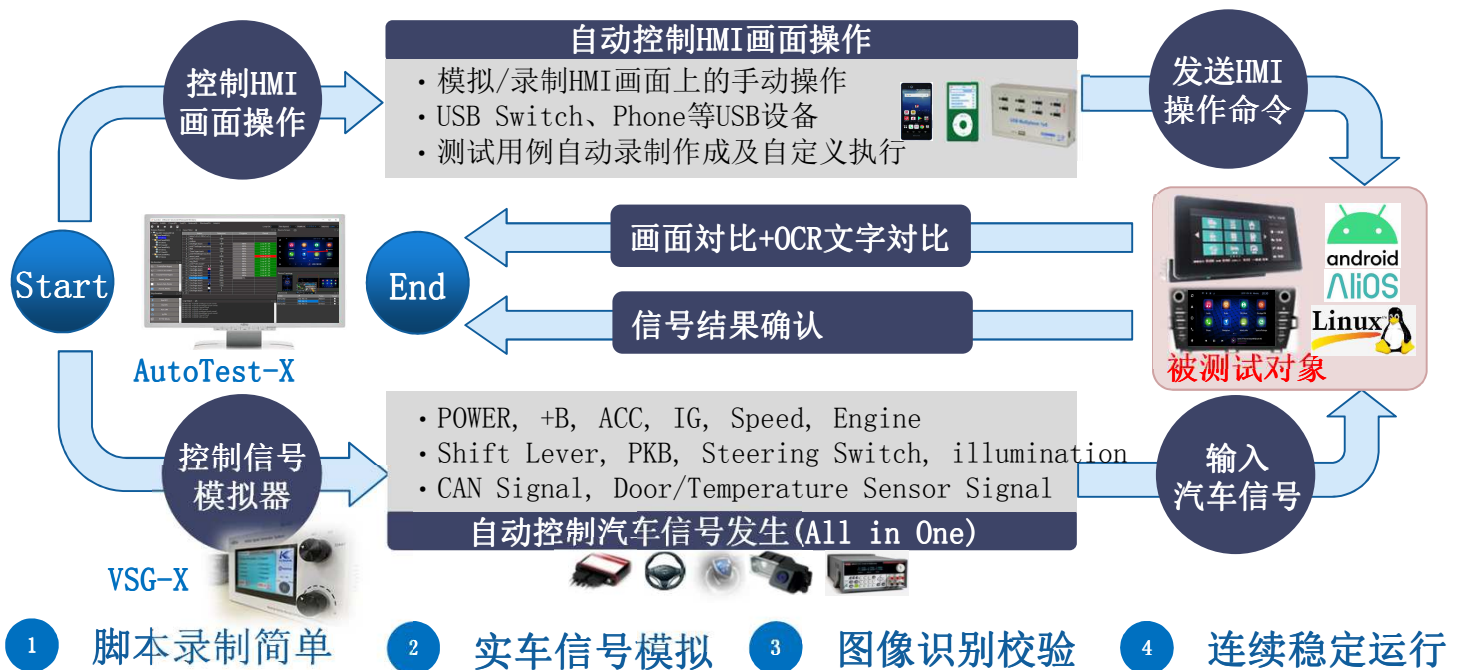
智能座舱HMI自动化测试解决方案

AutoTest-X™ 是南京富士通南大软件技术有限公司自主研发的一套面向智能座舱设备的HMI自动化测试解决方案。

本方案广泛应用于车载影音娱乐系统（IVI）、仪表（Cluster）及驾驶辅助设备（ADAS）的产品研发，全面支持基于Linux、Android平台的智能座舱产品。通过HMI界面操控与汽车信号同步的操作，实现智能座舱产品“操作+信号->执行->确认”全闭环自动化测试。系统3层架构设计，可通过中央集群管理软件实现实验室台架集群式管理，轻松实现批量测试、回归测试、疲劳度测试。

本方案由统一控制的上位机软件（AutoTest-X）与汽车信号模拟发生器（VSG-X）下位机硬件组成。

- ✓ AutoTest-X 实现测试用例的录制、编辑、执行，并比对测试结果后生成测试报表
- ✓ VSG-X 模拟汽车信号以及发送CAN信号，按照测试要求输入到被测对象，并为被测对象供电



专利号：201310719706.9

专利号：201911305934.5

关键特性

操作简便

- 支持录制生成测试用例、可快捷编辑自定义
- IDE环境可视化界面操作，无需任何脚本知识

性能卓越

- 多倍速多次执行测试，测试终端毫秒级响应
- 支持集群终端分布式测试
- 业界首创中央集群管理系统，实现对台架、测试设备、测试用例的统一管理

可扩展性

- 支持多种外部设备扩展，如CAN信号模拟装置等
- 支持满足个性化需求的二次化定制开发

智能检证

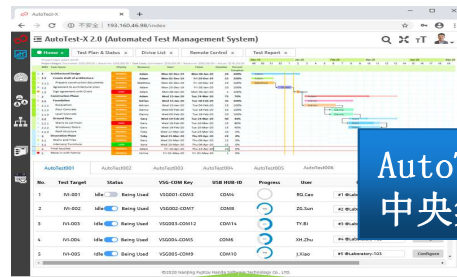
- 支持图像识别、OCR、语音等验证
- 支持比较图片指定区域的FUZZY验证
- 可对USB等外设进行插拔控制

FOne AutoTest-X

智能座舱HMI自动化测试解决方案

3层可扩展架构设计

- 集群化台架管理
- 弹性节点管理
- 测试集管理
- 测试任务分发
- 并行测试



AutoTest-Cloud
中央集群管理平台



典型应用场景

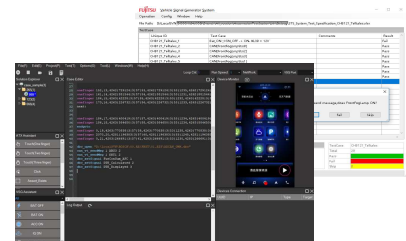
■ 开发阶段：汽车信号模拟器VSG-X

- 可作为研发人员的桌面电源和汽车信号发生装置使用
- 成本低，可代替昂贵的CAN测试设备
- 信号丰富（电阻、开关、脉冲、CAN），信号类别且可自定义



■ 系统测试阶段：HMI自动化测试产品AutoTest-X+VSG-X

- 低成本实现功能性的自动化回归测试
- 采用录制方式制作自动化用例，效率高，测试人员易于上手



■ 验收测试：台架化集群测试

- 通过搭建实验室台架集群，云管理方式实现批量并行测试
- 通过长时间疲劳度测试，验证智能座舱产品的可靠性

■ 实车路试阶段

- 配合实车路试，自动化控制和监测中控和仪表，并记录试验结果



经销商

上海博域汽车电子有限公司

〒201805 上海市曹安公路5616号1802室

TEL:021-62128150

E-mail:lidongwu@by-test.com

URL:http://www.by-test.com/



声明：南京富士通南大软件技术有限公司网页/微信公众号/纸质外宣资料所引用的第三方商标、标识、商号仅为客观介绍本公司的合作伙伴及合作伙伴的产品、技术；或因客观介绍本公司的产品、技术而关联的第三方商标、标识、商号。